

Pré-inscription en ligne sur
www.stpaul-stgeorges.fr



SCAN ME

St Paul
St Georges
Campus

VANNES

Pôle d'Enseignement Général,
Technologique, Professionnel
& Supérieur

PORTES OUVERTES
SAMEDI 04 FÉVRIER 2023 9H-16H

> Lycée St Paul - 02 97 46 61 30
12 allée Gabriel Deshayes 56 000 VANNES

> Lycée St Georges - 02 97 46 60 30
16 rue du Maréchal Foch 56 000 VANNES

Une équipe d'Experts à votre service



- | Comptabilité
- | Social & RH
- | Fiscalité
- | Outils digitaux

- | Audit
- | Juridique
- | Conseil



VANNES

CARNAC

QUIMPER



CUISINES PROFESSIONNELLES ÉNERGIES RENOUVELABLES

Zone de Kerniol - Allée Bernard Palissy - BP 367 - 56009 VANNES Cedex
 Tél. 02 97 63 57 56 - E-mail : contact@56equipements.fr

votre espace culturel et technique
 E.Leclerc À VANNES

Livres, CD, DVD, jeux vidéo, TV, hifi, liseuses, téléphonie mobile, informatique, billetterie spectacles, développement photo, expositions, showcases...

espace culturel E.Leclerc Z.C. de Parc Lann - VANNES Ouvert du lundi au samedi de 9h à 20h BUS N°5

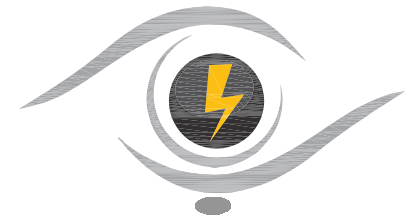
COMMANDEZ SUR E-LECLERC.COM



7, Rue Marcel Dassault - ZC de Kermelin
56890 SAINT-AVÉ
 Tél. 02 97 61 92 99

contact@tableetcuisine56.fr

Sarl **LANTRAIN**
 Depuis 1961



Electricité

56460 SÉRENT • Tél. 02.97.75.94.20

ÉDITO

Chers élèves, parents et amis,

Le Campus Saint Paul – Saint Georges vous accueille pour des voies de formation diversifiées : générale, technologique, professionnelle et supérieure.

Il s'ouvre aux formations par alternance (niveau Bac +3).

Le projet d'établissement met en priorité l'orientation de l'élève. Ainsi, après la seconde générale et technologique, l'élève peut s'orienter de façon optimale empruntant soit la voie technologique, soit la voie générale où les combinaisons de spécialités sont multiples (68 à la rentrée 2022)

Il en est de même pour la voie professionnelle où 2 familles de métiers conduisent à 4 Bacs professionnels tertiaires.

Le Campus va vous permettre de trouver votre voie de formation, d'acquérir méthodes et organisation dans le travail afin de réussir le parcours dans l'enseignement supérieur.

Notre projet éducatif intègre le développement global de toute la personne, incluant la formation humaine et chrétienne.

Ainsi, depuis 1969, Enseignants et éducateurs conjuguent leurs compétences pour permettre aux jeunes de grandir en acteurs responsables de la société.

Christian THOMAS

Directeur du Campus

*Cette plaquette témoigne de la vie du Campus.
Nous remercions les annonceurs qui ont permis cette nouvelle édition, les familles et le réseau de professionnels qui font confiance à l'équipe éducative du Campus.*

RÉVÉLATEUR DE PERSONNALITÉS

PORTES OUVERTES

SAMEDIS

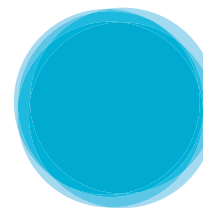
28 JANV.

4 MARS

de 9h30 à 17h



À L'ENCRE BLEUE - 11/2022 - © Istock - Unsplash



UCO

BRETAGNE
SUD

UNIVERSITÉ
CATHOLIQUE DE L'OUEST

STAPS LICENCE

INFORMATION COMMUNICATION LICENCE

MÉTIERS DE L'ÉDUCATION LICENCE, M2

LANGUES LICENCE

HISTOIRE LICENCE

CONCOURS GENDARMERIE D.U.

TOURISME LICENCE PRO / MASTER PRO

COMMERCE INTERNATIONAL LICENCE PRO

INFORMATIQUE ET COMMUNICATION MASTER

BRETON D.U.

THÉOLOGIE DUET / CET / CEB / CST

UCO-BS Campus du Vincin / 56610 Arradon / campus-vannes@uco.fr / 02 97 46 33 60

www.vannes.uco.fr

STRUCTURES

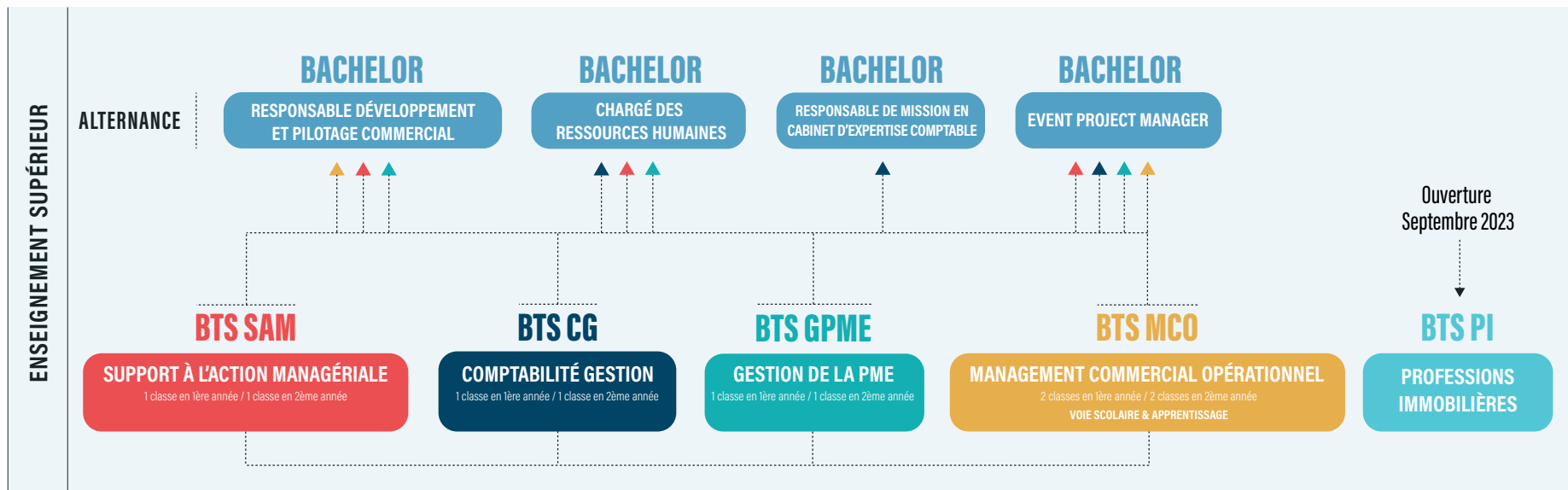
pédagogiques 2022-2023

Le Campus
 > 150 professeurs
 > 56 personnels
 > 2200 Élèves
 et Étudiants

Deux sites
 d'enseignement :

> **Lycée St Paul**
 12 allée Gabriel Deshayes
 56 000 VANNES
 Enseignement Général,
 Technologique & Supérieur

> **Lycée St Georges**
 16 rue du Maréchal Foch
 56 000 VANNES
 Enseignement Professionnel



www.assurances-jouet-florin.fr
02.97.68.20.60



Assurances
Jouet-Florin

Assureur de proximité

Vannes-Est - Vannes-Ouest - Elven - Sarzeau - Muzillac

N°ORIAS : 07910344 - www.orias.fr
Surfactant agréé par l'ANCC - RCS Vannes : 438626863

**MATERIEL MEDICAL DE LA
GALERIE MARCHANDE**



Location et Vente

Route de Noyal - 56450 THEIX
Tél. 02 97 43 09 01 - Fax 02 97 43 11 47
pharmatheix@offisecure.com



COUVERTURE JULÉ

02 97 63 18 82 depuis 1969

TOITURE - ZINGUERIE - BARDAGE - RAMONAGE - ISOLATION

25, rue des Frères Lumière - VANNES
contact@couverturejule.fr



boulangier VANNES

Roger Boyer



**Entretien de Propriétés,
Parcs et Jardins**
Pelouses - Taillages de haies
Élagages - Plantations - Etc...

ROZ CAILLOS
56360 BELLE ISLE EN MER
Tél. : 02.97.31.88.22

BO BRETAGNE
OXYCOUPAGE

ACIER • INOX • ALU • DECOUPE INDUSTRIELLE

PA de l'Estuaire 02 97 26 75 00
56190 ARZAL www.bretagne-oxycoupage.fr



Constructions
du
Golfe

Depuis plus de 30 ans,
les Constructions du
Golfe réalisent des
maisons neuves,
des rénovations et
extensions conçues
sur mesure par un
architecte.

SARZEAU : 02 97 41 94 44
contact@constructionsdugolfe.fr
www.constructionsdugolfe.com

Alexandre bijoutier
Régent joaillier



Artisan Créateur

www.alexandre-regent.com 2 Place Alain Lesage • SARZEAU - 02 97 41 82 21

A distance ou sur site,
kpb gestion

» accompagne le quotidien des entreprises

- ✓ Assistance administrative
- ✓ Assistance RH
- ✓ Assistance webmarketing & commerciale
- ✓ Préparation comptable...

Consultez le détail des prestations sur
www.kpbgestion.fr



karen@kpbgestion.fr

ancrage
ARCHITECTES

Johann PERNELLE - Architecte D.P.L.G.
1, rue de l'île Boëdic - 56610 ARRADON
Tél. : 02 97 47 19 63 – agence@ancrage.bzh
Site : www.ancrage.bzh

RÉSULTATS

examens session 2022

Enseignement Général & Technologique

100 %

Baccalauréat Généraux : **489** élèves présentés / **489** élèves reçus
Mentions Très Bien : 101 dont 13 avec félicitations du jury Bien : 136 Assez bien : 179

Baccalauréat Technologique : **58** élèves présentés / **58** élèves reçus
Mentions Très Bien : 1 Bien : 9 Assez bien : 25

Enseignement Professionnel

85,7 %

Baccalauréat AGOrA : **17** élèves présentés / **14** élèves reçus
Mentions Bien : 3 Assez bien : 5

Baccalauréat Métiers de l'Accueil : **19** élèves présentés / **15** élèves reçus
Mentions Bien : 2 Assez bien : 5

Baccalauréat Métiers de la Vente : **41** élèves présentés / **37** élèves reçus
Mentions Bien : 3 Assez bien : 11

Enseignement Supérieur

91,4 %

BTS Comptabilité & Gestion : **35** étudiants présentés / **32** étudiants reçus
BTS Support à l'Action Managériale : **28** étudiants présentés / **26** étudiants reçus
BTS Gestion de la PME : **33** étudiants présentés / **32** étudiants reçus
BTS Management Commercial Opérationnel : **43** étudiants présentés / **37** étudiants reçus
Bachelor RDPC : **8** étudiants présentés / **8** étudiants reçus
Bachelor RH : **11** étudiants présentés / **8** étudiants reçus
Bachelor EPM : **9** étudiants présentés / **9** étudiants reçus

TAUX D'ACCÈS DE LA SECONDE AU BACCALAURÉAT

95 %

ATTENDU : 93 % CONSTATÉ : 95 %



NOTRE VISION

de l'éducation

Enseigner

Le Campus St Paul St Georges oeuvre depuis plus de 50 ans pour un enseignement de qualité où l'acquisition d'un solide socle de compétences s'inscrit dans un contexte d'ouverture à la culture et à l'international.

Les équipes pédagogiques du Campus ont engagé depuis de nombreuses années une dynamique de réflexion et d'expérimentation sur des méthodes d'enseignement innovantes pour accompagner chaque élève et étudiant vers la réussite.

Les équipes enseignantes animées par les référents pédagogiques sont force de proposition et collaborent ainsi pour faire émerger vers nos élèves des projets novateurs et interdisciplinaires.

L'accent est particulièrement mis sur l'acquisition par l'élève d'une autonomie facilitant l'accès à l'enseignement supérieur.

Accompagner

Le projet éducatif vise à l'accueil de tous et l'accompagnement de la diversité des publics.

Le lycée est une étape importante dans la vie de chaque élève et de chaque famille. C'est un moment où des choix seront opérés en terme d'orientation et de poursuite d'études.

La diversité des offres de formation dans l'enseignement supérieur implique d'avoir une connaissance étayée des parcours possibles pour mener à bien ces choix...

L'ensemble de la communauté éducative s'investit chaque jour dans l'accompagnement de chaque projet d'élève par des actions diversifiées et par un encadrement de proximité.

Valoriser

Le Campus St Paul St Georges place la personne au centre du dispositif de formation.

Le lycée est un établissement d'enseignement mais aussi un lieu de vie. Le développement personnel et l'épanouissement de chaque élève et étudiant sont intimement liés à la réussite tout au long de la formation.

Que ce soit sur le plan sportif, culturel, artistique, humanitaire, social, le Campus St Paul St Georges propose un grand nombre d'activités tout au long de l'année scolaire.

La valorisation de l'élève est donc au coeur des actions éducatives proposées. Elle est inhérente à l'action de tous les éducateurs du Campus qui souhaitent ainsi développer la confiance en soi.

NOS SPÉCIFICITÉS

proposées au sein du Campus

DE BAC -3 à BAC+3 « Les métiers du tertiaires » Vannes - Auray - Redon

Les lycées de Vannes, St Paul St Georges, Notre-Dame Le Ménimur et les lycées environnants, Notre-Dame-de-Redon et St-Louis d'Auray travaillent ensemble pour valoriser les filières professionnelles et le passage des élèves de bac pro vers les BTS puis les titres ou diplômes bac+3.

Coaching, conseil en image, tutorat des étudiants auprès d'élèves de terminale de bac professionnel, conférences sont organisés pour préparer au mieux l'entrée en enseignement supérieur.

OUVERTURE EN SEPTEMBRE 2023 : BTS PROFESSIONS IMMOBILIÈRES

LE BREVET D'INITIATION AÉRONAUTIQUE

Le Brevet d'Initiation Aéronautique (BIA) est un diplôme délivré par l'Éducation Nationale.

L'obtention du BIA atteste d'un niveau de culture dans le domaine de l'aéronautique et donne accès à des bourses. C'est un plus pour y travailler. Le Campus propose d'accompagner la formation d'élèves soit par le conventionnement direct avec l'aéroclub du Pays de Vannes, soit par l'établissement.

Dans ce cas, l'enseignement théorique des Sciences et Techniques Aéronautiques est assuré au sein de l'établissement par un pilote habilité. Si vous êtes intéressé(e), merci de bien vouloir signifier votre demande de candidature lors de la démarche d'inscription numérique. Une information sera proposée pour cette activité le jour des Portes Ouvertes : le samedi 04 février 2023.

PARCOURS SÉCURISÉ DES FORMATIONS DU TERTIAIRE

En voie professionnelle :

- Bac Pro Métiers de l'accueil
- Bac Pro Assistance à la Gestion des Organisations et de leurs Activités
- Bac Pro Métiers du Commerce et de la Vente

>En voie technologique :

Bac STMG, section Européenne, avec 3 spécialités possibles :

- Gestion et Finance
- Mercatique
- Ressources Humaines et Communication.

Avec une poursuite d'études dans le supérieur en BTS :

- BTS Support à l'action Managériale
- BTS Gestion de la PME
- BTS Comptabilité et Gestion
- BTS Management Commercial Opérationnel
- BTS Professions Immobilières

Toutes ces formations sont ouvertes sur le monde de l'entreprise (stage obligatoire en France ou à l'étranger).

Elles s'inscrivent dans un parcours de formation de la classe de seconde à l'enseignement

L'INTERNATIONAL

> Section Européenne Anglais

Voie générale : Histoire et géographie (DNL)
Voie technologique : Management (DNL)

> DNL EPS

Enseignement EPS réalisé en Anglais

> Choix de spécialités LLCE

- Anglais
(Monde Contemporain / Littérature)
- Espagnol

> Dual Diploma Academica

L'élève poursuit une formation en ligne via la plateforme Academica pour valider 24 crédits et obtenir le HIGH SCHOOL DIPLOMA en 3 ans grâce à la délivrance simultanée du bac français (18 crédits) et du bac américain (6 crédits).

Formation 100 % en anglais.

> International Baccalaureate

Programme qui s'étend sur la Première et la Terminale et portant sur plusieurs matières. Diplôme bilingue de fin d'études secondaires qui permet l'accès aux

universités et écoles réputées notamment anglo-saxonnes (Sciences Po, Harvard...) et de faciliter l'accès aux concours des Grandes Ecoles.

> Certifications en langues

TOEIC, TOEIC Bridge, TOEFL, FIRST, PET, CEC

> **Partenariat** avec une école d'enseignement supérieur au Québec (CEGEP de Saint Félicien)

Erasmus +

Mobilité à l'étranger : possibilité d'effectuer un stage en terminale Professionnelle ou BTS dans un pays de l'Union Européenne (possibilité de bourses)

> **Vivre une expérience à l'étranger** grâce à nos partenaires en participant aux voyages linguistiques et échanges.

LE DÉVELOPPEMENT PERSONNEL

Valoriser les talents, au travers d'activités culturelles et artistiques, a toujours été une priorité pour le Campus St Paul St Georges.

Le Service Culturel du Campus propose tout au long de l'année un atelier journal et radio, théâtre d'improvisation, orchestre ou encore Modèle Francophone des Nations Unies (MFNUM). Toutes ces activités contribuent au développement personnel de chaque élève et étudiant.

Le Conseil de la Vie Lycéenne et le Bureau des Étudiants animent aussi le Campus avec des propositions de projets humanitaires, écologiques, culturels ou sportifs à destination de tous. Ils sont également à l'écoute de l'ensemble de la communauté éducative et force de proposition.

NOTRE VOLONTÉ

d'accompagner chaque élève et étudiant vers la réussite

La réforme du lycée transforme de manière conséquente la structure des enseignements et des épreuves dans le cycle terminal.

Davantage axée sur la construction d'un parcours sur plusieurs années (avec l'introduction du contrôle continu par exemple) menant vers l'enseignement supérieur, cette réforme nécessite d'anticiper et de réfléchir dès les premiers mois de lycée au futur de chaque élève.

L'accompagnement, vecteur essentiel pour une orientation progressive et structurée tout au long de l'année, se renforce étape après étape par les actions menées par la conseillère d'orientation du lycée, Véronique Baffaut, et par l'ensemble de l'équipe éducative (enseignants, vie scolaire...).

Le Campus St Paul St Georges a depuis longtemps mis en oeuvre cette volonté d'accompagner les jeunes et leurs familles vers la réussite, et plus particulièrement dans le domaine de l'orientation.

De la Seconde au Bachelor, l'équipe du Campus St Paul St Georges est aux côtés de chaque élève et étudiant pour assurer le meilleur parcours possible.

ORIENTATION LYCÉE

> Entretiens individuels et ateliers d'orientation animés par le professeur principal et la conseillère d'orientation.

> Réunions d'information destinées aux parents et élèves sur les modalités du baccalauréat, le panorama de l'enseignement supérieur, la découverte du fonctionnement de PARCOURSUP.

> Exploration du monde économique et professionnel (stages, matinée découverte des métiers...).

> Construction des choix d'orientation

- Passage de tests d'orientation
- Participation aux Forums d'orientation en interne (Visite du salon INFOSUP, forum écoles de commerce post-bac / écoles d'ingénieurs post-bac organisés au lycée)
- Participation aux concours au sein de l'établissement (Concours Général, Olympiades de Maths, Concours d'éloquence, de Géosciences, Tournoi de gestion...).

ORIENTATION PÔLE SUPÉRIEUR

Plus de 70 % d'étudiants diplômés poursuivent leurs études.

> Matinée orientation des BTS 2ème année animée par la conseillère d'orientation

> Présentation des poursuites d'études possibles après un BTS.

> Passage du test de compétences comportementales "Évolution" pour aider dans le choix de formation post-BTS.

> Présentation d'outils de recherches pour explorer les formations post-BTS.

> Présentation de l'alternance

> Présentation des différentes formules possibles pour partir à l'étranger

> Forum des BTS de 2ème année : présentation de nombreuses formations post-BTS (écoles de commerce, licences générales, licences professionnelles...).

> Entretiens individuels possibles avec le professeur principal ou la conseillère d'orientation pour un accompagnement dans les choix d'orientation post-BTS.

CERTIFICATIONS

CERTIFICATION PIX

La certification Pix est reconnue par l'Etat et le monde professionnel.

Elle atteste de la sincérité, en conditions d'examen, d'un profil de compétences numériques. Un candidat peut certifier un profil de compétences quel que soit son niveau : de débutant à avancé.

La certification Pix a pour objectif de construire un profil de compétences numériques, tout au long de la vie, et de le valoriser, notamment dans le monde professionnel.

En tant que centre de certification agréé, nous organisons des sessions de certification pour nos élèves en suivant le cahier des charges des centres de certification Pix, applicable aux établissements scolaires.

CERTIFICATIONS EN ANGLAIS

> Cambridge Assessment English

- PET (B1)
- FCE (B2)
- CEC (B2 pour les classes Euro)

> TOEIC / TOEIC Bridge / TOEFL

CERTIFICATION EN FRANÇAIS

- > VOLTAIRE (Orthographe)

TARIFS

2022-2023

Les **tarifs 2023-2024** seront publiés sur notre site internet, fin janvier 2023.

	LYCÉE ST PAUL	LYCÉE ST GEORGES
<p>CONTRIBUTION FAMILIALE Cette contribution couvre tous les frais. Le choix du montant (tarif A, B ou C) est effectué par la famille selon ses propres possibilités</p> <p>FRAIS EXTRA-SCOLAIRES Financement d'activités, interventions... organisées au cours de l'année</p>	<p>TARIF MENSUEL (sur 10 mois)</p> <p>> 50 € (tarif A) > 53 € (tarif B) > 56 € (tarif C)</p> <p>25 € pour l'année</p>	<p>TARIF MENSUEL (sur 10 mois)</p> <p>> 47 € (tarif A) > 50 € (tarif B) > 53 € (tarif C)</p> <p>20 € pour l'année</p>
DEMI-PENSION	<p>Prix du repas : 5,90 € (Ticket à l'unité : 6,40 €) (les périodes de stages en entreprises ne sont pas comptabilisées)</p>	
INTERNAT	<p>> La pension complète (petit déjeuner, déjeuner, dîner) : 14,50 €/jour > L'hébergement : > Chambre double : 80 €/mois (sur 10 mois) > Chambre individuelle : 90 €/mois (sur 10 mois)</p>	
<p>COÛT PRÉVISIONNEL MENSUEL (sur 10 mois) Ces montants intègrent, selon le régime choisi, TOUS LES FRAIS : Scolarité, restauration et internat (hors frais numérique)</p>	<p>EXTERNE 50 €</p>	<p>DEMI-PENSIONNAIRE* 120 €</p> <p><small>*Contribution familiale + restauration</small></p>
		<p>INTERNE* 360 €</p> <p><small>*Contribution familiale + restauration + hébergement</small></p>
ÉQUIPEMENT NUMÉRIQUE obligatoire en seconde, première et terminale	160 € / an	
ENSEIGNEMENT SUPÉRIEUR Contribution familiale mensuelle	59 € (sur 10 mois)	
<p>Informations Pratiques Accueil des classes en semaine continue > Du lundi 8H au vendredi 16H45</p>	<p>2 sites d'Internat > Site St Paul > Site St Georges</p>	<p>3 sites de Restauration > Restaurant site St Paul / Cafétéria La Tribu Café > Restaurant site St Georges</p>

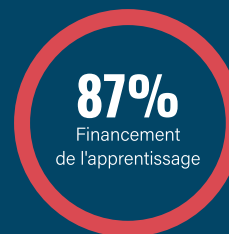
LA TAXE D'APPRENTISSAGE

Le campus St Paul & St Georges regroupe des lycées d'enseignements général, technologique, supérieur et professionnel. À ce titre, nous sommes habilités à percevoir « le solde 13 % » de la taxe d'apprentissage, versée par les entreprises.

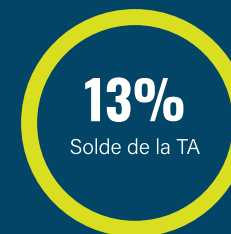
En nous adressant votre taxe, vous contribuez ainsi à moderniser les équipements de nos lycées. Nos élèves et étudiants seront ainsi mieux à même de répondre aux attentes des entreprises par la maîtrise des technologies de pointe. Les investissements sont principalement axés sur l'acquisition de nouveaux équipements informatiques et de logiciels.

N'hésitez pas à contacter **M. Dominique GUEMENE** (dominique.guemene@saintpaul56.org) pour tout renseignement complémentaire.

La Direction et l'équipe pédagogique vous remercient pour l'aide que vous pourrez nous apporter dans ce domaine.



2020 : OPCO
2022 : URSSAF



La classe de SECONDE

générale & technologique

La classe de SECONDE permet à chaque élève du Campus St Paul de consolider ses savoirs en travaillant régulièrement et de favoriser son développement personnel (par un choix d'options ou d'ateliers extra-scolaires).

Tout au long de l'année de SECONDE, nos élèves sont accompagnés par le Professeur Principal, l'Équipe Éducative et la conseillère d'orientation afin de les amener à réaliser leurs choix d'orientation pour la classe de première, en fonction de leurs appétences, de leurs potentiels et des exigences des formations Post-Bac.

Ce choix se portera soit vers un parcours en Voie Générale (avec un choix de trois enseignements de spécialité sur les douze proposées), soit vers un parcours en Voie Technologique (choix parmi différentes séries).

ENSEIGNEMENTS COMMUNS

FRANÇAIS
 HISTOIRE-GEOGRAPHIE
 LANGUE VIVANTE A (Anglais ou Allemand)
 LANGUE VIVANTE B
 (Espagnol, Allemand, Chinois, Anglais, Italien) *
 SCIENCES ECONOMIQUES ET SOCIALES
 MATHÉMATIQUES
 PHYSIQUE-CHIMIE
 SCIENCES DE LA VIE ET DE LA TERRE
 EDUCATION PHYSIQUE ET SPORTIVE
 SCIENCES NUMÉRIQUES ET TECHNOLOGIQUES
 ACCOMPAGNEMENT PERSONNALISÉ
 TUTORAT/ORIENTATION/VIE DE CLASSE

*LVB dans la continuité du collège

ENSEIGNEMENTS OPTIONNELS

Possibilité de choisir **UNE OPTION** parmi :
 LVC (Espagnol, Italien, Japonais)
 EURO ANGLAIS - DNL Histoire-Géographie
 DNL EPS (cours d'EPS suivi en ANGLAIS)
 ARTS PLASTIQUES
 THÉÂTRE
 OPTION EPS (cirque, roller-hockey et surf)
 GREC *
 LATIN *
 MANAGEMENT et GESTION *
 CINÉMA-AUDIOVISUEL *

* L'option peut être suivie en plus d'un enseignement optionnel choisi par ailleurs.

Les options seront suivies pendant 3 ans sauf les options « MANAGEMENT et GESTION » et « CINÉMA-AUDIOVISUEL » qui durent 1 an.

L'INTERNATIONAL DE LA SECONDE A LA TERMINALE

LANGUE VIVANTE A : Anglais ou Allemand

LANGUE VIVANTE B : Anglais, Allemand, Espagnol, Italien, Chinois

LANGUE VIVANTE C : Espagnol, Italien, Japonais

Section Européenne Anglais

- > Voie Générale : Histoire et Géographie (DNL)
- > Voie Technologique : Le Management (DNL)

Double Diplôme « ACADEMICA »

L'élève poursuit une formation en ligne via la plateforme d'Académica pour valider 24 crédits et obtenir le HIGH SCHOOL DIPLOMA en 3 ans grâce à la délivrance simultanée :

- > Bac Français (18 crédits)
- > Bac Américain (6 crédits)

Formation 100% en anglais



ACADEMICA
INTERNATIONAL
STUDIES

International Baccalaureate « IB »



Programme qui s'étend sur le cycle terminal et portant sur plusieurs matières : Anglais, Français, Histoire, Mathématiques, Physique-Chimie, SES.

Diplôme bilingue de fin d'études secondaires qui permet l'accès aux universités et écoles réputées, notamment anglo-saxonnes (Sciences Po, Harvard...) et de faciliter l'accès aux concours des Grandes Écoles.



LE CYCLE TERMINAL

général & technologique

BACCALAURÉAT GÉNÉRAL

ENSEIGNEMENTS COMMUNS

	PREMIÈRE	TERMINALE
FRANÇAIS / PHILOSOPHIE	4H / -	- / 4H
HISTOIRE GÉOGRAPHIE	3H	3H
LANGUE VIVANTE A ET LANGUE VIVANTE B	4H30	4H
ÉDUCATION PHYSIQUE ET SPORTIVE	2H	2H
ENSEIGNEMENT SCIENTIFIQUE	2H*/3H30	2H
ENSEIGNEMENT MORAL ET CIVIQUE	30min	30min
	16H/17H30	15H30

* Pour les élèves ayant la spécialité mathématiques

ENSEIGNEMENTS OPTIONNELS

(suivi de scolarité)

PREMIÈRE

- LATIN*
- LANGUE VIVANTE C
(Espagnol, Italien, Japonais)
- GREC*
- OPTION EPS
(CIRQUE, SURF, ROLLER-HOCKEY)
- ARTS PLASTIQUES
- THÉÂTRE

* L'option peut être suivie en plus d'un enseignement optionnel choisi par ailleurs.

TERMINALE - 3H

ENSEIGNEMENT OPTIONNEL SUIVI EN CLASSE DE PREMIÈRE
(Une option + Latin ou Grec possible)
+

POSSIBILITÉ D'UN SECOND
ENSEIGNEMENT OPTIONNEL AU CHOIX PARI :

- MATHÉMATIQUES EXPERTES
- MATHÉMATIQUES COMPLÉMENTAIRES
- DROITS ET GRANDS ENJEUX DU MONDE CONTEMPORAIN

ENSEIGNEMENTS DE SPÉCIALITÉ

EN PREMIÈRE : CHOIX DE TROIS SPÉCIALITÉS

EN TERMINALE : CHOIX DE DEUX SPÉCIALITÉS

	PREMIÈRE	TERMINALE
ART / CINÉMA-AUDIOVISUEL	4H	6H
HISTOIRE GÉOGRAPHIE, GÉOPOLITIQUE ET SCIENCES POLITIQUES	4H	6H
HUMANITÉS, LITTÉRATURE ET PHILOSOPHIE	4H	6H
LANGUES, LITTÉRATURES ET CULTURES ÉTRANGÈRES ANGLAIS OU ESPAGNOL	4H	6H
LITTÉRATURE, LANGUE ET CULTURE DE L'ANTIQUITÉ	4H	6H
MATHÉMATIQUES	4H	6H
NUMÉRIQUE ET SCIENCES INFORMATIQUES	4H	6H
PHYSIQUE-CHIMIE	4H	6H
SCIENCES DE LA VIE ET DE LA TERRE	4H	6H
SCIENCES ÉCONOMIQUES ET SOCIALES	4H	6H
	12H	12H

BACCALAURÉAT TECHNOLOGIQUE

SÉRIE **STMG** (SCIENCES ET TECHNOLOGIES DU MANAGEMENT ET DE LA GESTION)

ENSEIGNEMENTS COMMUNS

	PREMIÈRE	TERMINALE
FRANÇAIS	3H	-
PHILOSOPHIE	-	2H
HISTOIRE GÉOGRAPHIE	1H30	1H30
LANGUE VIVANTE A ET LANGUE VIVANTE B	4H	4H
ÉDUCATION PHYSIQUE ET SPORTIVE	2H	2H
MATHÉMATIQUES	3H	3H
ENSEIGNEMENT MORAL ET CIVIQUE	30min	30min
	14H	13H

ENSEIGNEMENTS OPTIONNELS

(Un seul enseignement au choix)

- EURO / MANAGEMENT
- ARTS PLASTIQUES
- THÉÂTRE
- OPTION EPS (CIRQUE, SURF, ROLLER-HOCKEY)

ENSEIGNEMENTS DE SPÉCIALITÉ / SÉRIE STMG

	PREMIÈRE	TERMINALE
SCIENCES DE GESTION ET NUMÉRIQUE	5H	7H
MANAGEMENT	5H	
DROIT ET ÉCONOMIE	5H	
	15H	
MANAGEMENT, SCIENCES DE GESTION ET NUMÉRIQUE		7H
AVEC 1 ENSEIGNEMENT SPÉCIFIQUE CHOISI PARMİ : GESTION & FINANCE / MERCATIQUE / RESSOURCES HUMAINES & COMMUNICATION		7H
DROIT ET ÉCONOMIE		7H
		14H

LES SPÉCIALITÉS

proposées au Campus St Paul St Georges

ART CINÉMA -AUDIOVISUEL

L'enseignement de spécialité cinéma-audiovisuel engage l'élève dans une démarche de découverte, de développement et d'approfondissement d'une pratique et d'une culture cinématographiques et audiovisuelles. En spécialité, il acquiert les connaissances culturelles, historiques et théoriques liées aux principaux repères de ce domaine, la capacité d'analyser des images et des sons, les compétences d'écriture en images et en sons. Cet enseignement forme ainsi chez l'élève la compréhension fine des enjeux artistiques propres à la création cinématographique et audiovisuelle dans leurs contextes sociaux et économiques.

HISTOIRE GÉOGRAPHIE, GÉOPOLITIQUE ET SCIENCES POLITIQUES

Cette spécialité propose des clés de compréhension du monde actuel. Le programme s'articule autour de 5 thèmes. Chacun d'eux est analysé d'un point de vue de l'histoire, de la géographie mais aussi de la science politique (abordée à partir de l'étude des relations internationales, des concepts, des régimes et des acteurs politiques) et de la géopolitique (elle envisage les rivalités et les enjeux de pouvoir entre des territoires). C'est un enseignement de spécialité pluridisciplinaire qui prépare à la réussite dans un grand nombre de cursus ainsi qu'aux concours et attendus méthodologiques du supérieur.

HUMANITÉS, LITTÉRATURE ET PHILOSOPHIE

La spécialité humanités, littérature et philosophie propose l'étude de la littérature et de la philosophie de toutes les époques par la découverte et l'interprétation de textes d'oeuvres majeures afin de développer la réflexion personnelle et la culture de l'élève. Elle s'appuie sur plusieurs grandes questions qui accompagnent l'humanité, depuis l'Antiquité jusqu'à nos jours : comment utiliser les mots, la parole et l'écriture ? Comment se représenter le monde, celui dans lequel on vit et celui dans lequel ont vécu et vivent d'autres hommes et femmes ? Cet enseignement développe ainsi la capacité de l'élève à analyser des points de vue, à formuler un jugement argumenté et à débattre sur les enjeux majeurs de l'humanité.

LANGUES, LITTÉRATURES ET CULTURES ÉTRANGÈRES

ANGLAIS LITTÉRATURE
ANGLAIS MONDE CONTEMPORAIN
ESPAGNOL

L'enseignement de spécialité en langues, littératures et cultures étrangères (classe de première, voie générale) s'adresse à tous les élèves souhaitant consolider leur maîtrise d'une langue vivante étrangère (l'Anglais, l'Espagnol) et acquérir une culture approfondie et diversifiée relative à la langue étudiée. En s'appuyant sur des supports variés (oeuvres littéraires, articles de presse, films, documents iconographiques, documents numériques, ...), les élèves étudient des thématiques telles que « le voyage » ou « les imaginaires », tout en pratiquant l'ensemble des activités langagières – réception, interaction, production.

MATHÉMATIQUES

L'enseignement de spécialité de mathématiques permet aux élèves de renforcer et d'approfondir l'étude des thèmes suivants: « Algèbre », « Analyse », « Géométrie », « Probabilités et statistique » et « Algorithmique et programmation ». Cet enseignement s'ouvre à l'histoire des mathématiques pour expliquer l'émergence et l'évolution des notions tout en permettant aux élèves d'accéder à l'abstraction et de consolider la maîtrise du calcul algébrique. L'utilisation de logiciels, d'outils de représentation, de simulation et de programmation favorise l'expérimentation et la mise en situation. Les interactions avec d'autres enseignements de spécialité sont valorisées.

PHYSIQUE-CHIMIE

L'enseignement de spécialité de physique-chimie propose aux élèves de découvrir des notions en lien avec les thèmes « Organisation et transformations de la matière », « Mouvement et interactions », « L'énergie : conversions et transferts » et « Ondes et signaux ». Les domaines d'application choisis – « Le son et sa perception », « Vision et images », « Synthèse de molécules naturelles », etc. – donnent à l'élève une image concrète, vivante et moderne de la physique et de la chimie. Cet enseignement accorde une place importante à l'expérimentation et redonne toute leur place à la modélisation et à la formulation mathématique des lois physiques.

SCIENCES DE LA VIE ET DE LA TERRE

L'enseignement de spécialité Sciences de la Vie et de la Terre propose aux élèves d'approfondir des notions en lien avec les thèmes suivants : « La Terre, la vie et l'organisation du vivant », « Les enjeux planétaires contemporains » et « Le corps humain et la santé ». Le programme développe chez l'élève des compétences fondamentales telles que l'observation, l'expérimentation, la modélisation, l'analyse, l'argumentation, etc., indispensables à la poursuite d'études dans l'enseignement supérieur. Cette spécialité propose également à l'élève une meilleure compréhension du fonctionnement de son organisme, une approche réfléchie des enjeux de santé publique et une réflexion éthique et civique à propos de la société et l'environnement.

NUMÉRIQUE ET SCIENCES INFORMATIQUES

L'enseignement de spécialité Numérique et sciences informatiques propose aux élèves de découvrir des notions en lien, entre autres, avec l'histoire de l'informatique, la représentation et le traitement de données, les interactions homme-machine, les algorithmes, le langage et la programmation. L'élève s'y approprie des notions de programmation en les appliquant à de nombreux projets. La mise en œuvre du programme multiplie les occasions de mise en activité des élèves, sous diverses formes qui permettent de développer des compétences transversales (autonomie, initiative, créativité, capacité à travailler en groupe, argumentation, etc.).

SCIENCES ÉCONOMIQUES ET SOCIALES

L'enseignement de spécialité Sciences économiques et sociales renforce et approfondit la maîtrise par les élèves des concepts, méthodes et problématiques essentiels de la science économique, de la sociologie et de la science politique. Il éclaire les grands enjeux économiques, sociaux et politiques des sociétés contemporaines.

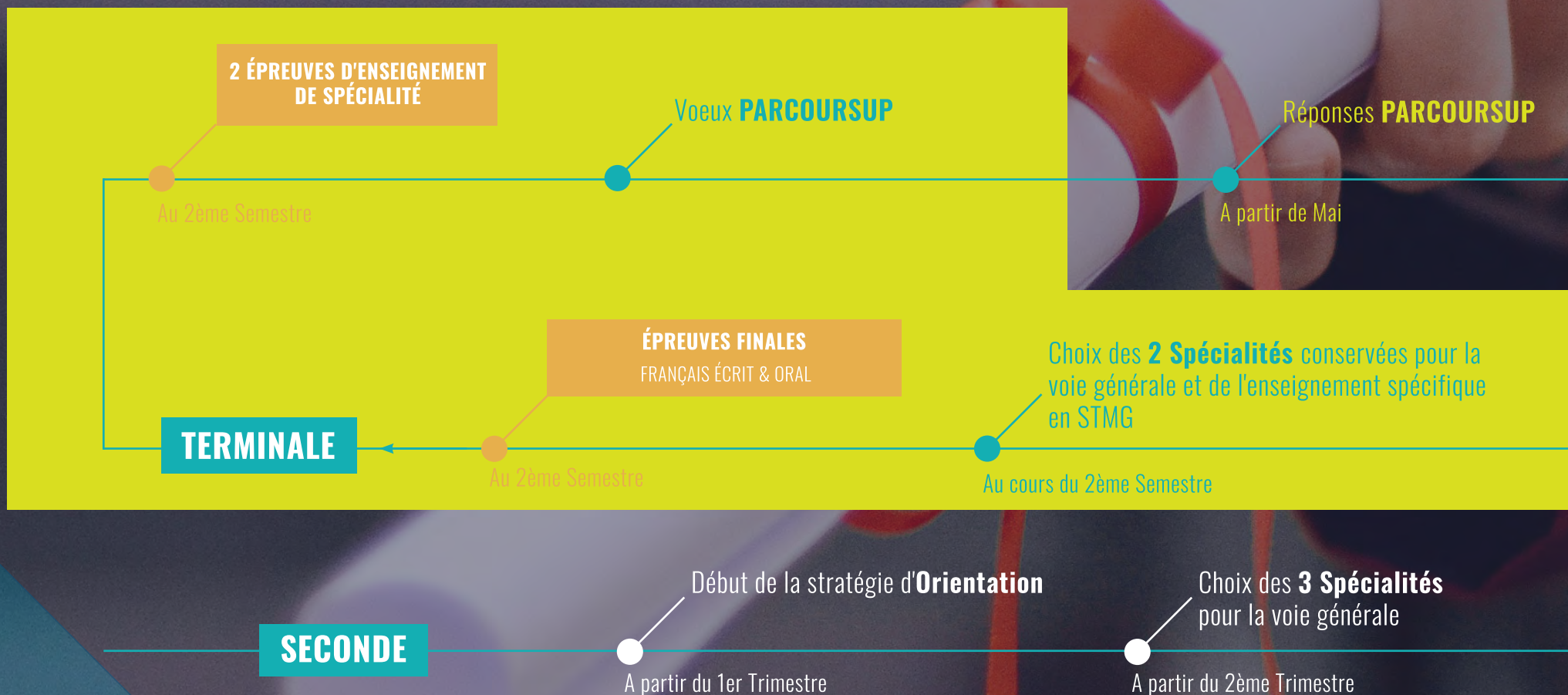
Enjeux économiques : Quelle croissance pour demain ? Le financement de l'économie.

Enjeux sociaux : Comment se construisent et évoluent les liens sociaux ? (Fragilisation ?)

Enjeux politiques : Quelle participation politique pour les citoyens ? Quelle place pour le vote ?

LE PARCOURS

de la Seconde vers l'Enseignement Supérieur



- ÉPREUVES FINALES
- DOSSIER PARCOURSUP

ÉPREUVES FINALES
PHILOSOPHIE
GRAND ORAL

ENSEIGNEMENT SUPÉRIEUR

PREMIÈRE

Choix de la voie **Générale, Technologique**
ou **Professionnelle**

Au 3ème Trimestre

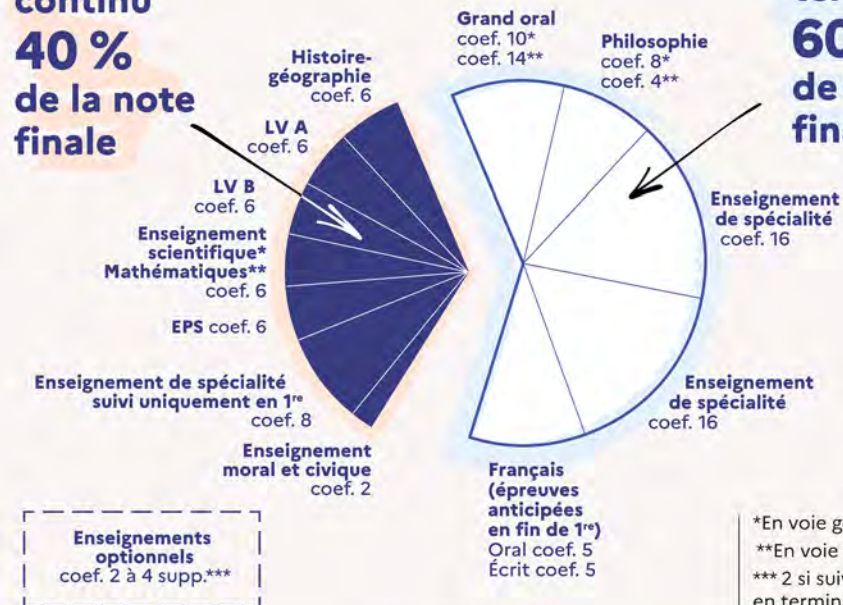
BACCALAURÉAT GÉNÉRAL ET TECHNOLOGIQUE

Répartition de la note finale



Contrôle continu
40 %
de la note finale

Contrôle terminal
60 %
de la note finale



MENJS - Septembre 2021



*En voie générale
**En voie technologique
*** 2 si suivi uniquement en terminale, 4 si suivi en 1^{er} et terminale



ropertpaysages
PARCS, JARDINS & SOLS SPORTIFS

Penhouët - 56880 PLOEREN
02 97 63 57 28 - fax 02 97 46 19 80
contact@roper-paysages.com



www.roper-paysages.com



Abilanx, le partenaire des professionnels de santé.

Park Avenue Rue Léon Griffon **56890 Saint Avé**
Tél : (33) 02 97 63 70 46 Fax : (0033) 02 97 63 74 90
contact@abilanx.com www.abilanx.com



Brigitte Cadieu & Associés
Commissaire aux Comptes

39 rue Ferdinand Le Dressay
BP 63907 - 56000 VANNES

Mobile : +33 (0)6 18 04 93 78
brigitte.cadieu@bc-associes.fr



ALLANNIC FRÈRES
VANNES - LORIENT - PONTIVY*
allannic.mercedes-benz.fr



*Réparateur Agréé.




enfance & partage

*L'enfance est belle, mais fragile...
Protégeons-la !*

Depuis 40 ans, Enfance et Partage agit pour que chaque enfant soit protégé par sa famille et par la société afin de préserver son devenir d'adulte.

*« Soutenir les parents par la valorisation de leurs compétences.
Défendre les enfants malmenés ou maltraités.
Tel est notre engagement. »*

Nous assurons nos missions à travers 20 comités locaux, avec l'appui de 280 bénévoles et d'une dizaine de salariées (puéricultrice, psychologues, juriste) et d'un réseau de 80 professionnels (avocats et psychologues).



enfance & partage
stop maltraitance

N°VERT 0 800 00 3456



Enfance et Partage - 96 rue Orfila - 75020 Paris
Tél : 01 55 25 65 65 - www.enfance-et-partage.org



Toute la chaîne graphique

de la conception à la réalisation

GESTION - EDITION

CONCEPTION

PUBLICITAIRE

21, boulevard Winston Churchill
44800 SAINT-HERBLAIN
tél. 02 40 71 06 06
gecop@gecop.com

www.gecop.com

Arzon
1 Rue Centrale
56 640 ARZON
Tel. 02 97 53 75 80

Sarzeau
21 Rue du Père Coudrin
56 370 Sarzeau
Tel. 02 97 41 71 71

OFIC
IMMOBILIER

L'immobilier
bien accompagné

www.ofic-immobilier.com

Négoce matériel industriel,
Bâtiment & Travaux Publics

EUROCAMAT EUROCAMAT.COM

Jean-Luc LE MANCQ

+33(0)6 78 49 60 61 +33(0)2 97 48 96 21

18 Bis Zone de l'Estuaire - 56190 ARZAL
contact@eurocamat.com

MLC
Coiffure
MLC

02 97 40 34 67

-20%
pour les étudiants
de St Paul
St Georges

f MLCArtisanCoiffeur i mickaellg

2 place de Farehan - Clisouët, 56000 VANNES

Les Ateliers
JEHANNO
Menuiserie - Charpente

www.les-ateliers-jehanno.fr

Camping
la plage
des oranges

Alain et Sabine BOCENO
vous accueillent à Billiers.
Locations mobil-home à la nuitée
Emplacements camping délimités
De avril à fin octobre

BILLIERS

www.campingdelaplage.net
06 71 31 63 16

BECOME 56

INGENIERIE FLUIDES

Siège Vannes
52 avenue Paul Duplax
56000 VANNES

Agence Nantes
38 quai de Versailles
44000 NANTES

02 97 63 68 49
www.become56.com - contact@become56.fr

CONSEILLER
MAISON PASSIVE
CERTIFIÉE

LA VOIE PROFESSIONNELLE

de la seconde à la terminale

L'enseignement professionnel a la particularité de proposer aux jeunes un enseignement concret notamment dans les matières liées à la spécialité professionnelle. Les élèves se préparent en trois ans à un baccalauréat professionnel.

Des salles de classe sont spécialement dédiées à certaines matières pour se trouver au plus proche de la situation en entreprise (pools informatiques, salles de réunion, salles d'accueil, bureaux d'appels téléphoniques, magasin pédagogique...).

De façon à adopter des habitudes professionnelles, chaque élève du lycée obtient une adresse mail @saintpaul56.org et un "drive" Office 365. Il apprend à les utiliser de façon professionnelle pour l'envoi de mails et le travail dans les espaces collaboratifs.

Dans le même esprit, la tenue professionnelle est exigée certains jours.

L'enseignement général est associé à ces problématiques professionnelles.

> 22 semaines en stage

Une immersion des jeunes dans les entreprises.
(6 semaines en seconde et de 8 semaines en Première et en Terminale)

LA CLASSE DE SECONDE

Cette classe va faire découvrir aux élèves de nouvelles matières liées aux champs professionnels de la formation. Ils vont acquérir de nouveaux savoir-être, notamment à travers les périodes en entreprise.

Deux familles de métiers sont proposées en seconde :

- > Seconde Gestion Administrative de la Logistique et du Transport
- > Seconde Métiers de la Relation Clients

À la rentrée, l'accent est mis sur la préparation à l'insertion en milieu professionnel de façon à faciliter l'arrivée en entreprise :

- > Des rencontres sont organisées entre les élèves de seconde et ceux du cycle terminal.
- > Élaboration d'une charte des savoir-être en entreprise.
- > Interventions de professionnels expliquant les attentes de l'entreprise qui accueille un stagiaire.
- > Visites et stages en entreprise.

Les élèves de Seconde professionnelle suivent des enseignements généraux pour environ la moitié de l'horaire hebdomadaire et des enseignements professionnels du domaine de la section pour l'autre moitié.

LE CYCLE TERMINAL

À l'issue de la classe de seconde, le conseil de classe, en concertation avec l'élève et la famille, choisit une spécialité :

-Soit vers un Bac Pro dans le domaine de l'assistance à la gestion des organisations ;

-Soit vers un Bac Pro dans le domaine de la relation clientèle Métiers de l'accueil ;

-Soit vers un Bac Pro dans le domaine de la relation commerciale Métiers du commerce et de la vente.

Les élèves de Bac Professionnel du campus poursuivent vers des BTS (Brevet de Technicien Supérieur) des mêmes domaines.

Par exemple, le campus propose 4 BTS du domaine tertiaire. Ils ont des places réservées en cas d'avis favorable du conseil de classe en fin de terminale à la condition d'obtenir le baccalauréat professionnel.

INTERNATIONAL STAGES & PARTENARIAT

Un projet européen "ERASMUS +" de mobilité pour des élèves de première.

Une option mobilité internationale est proposée aux élèves volontaires désireux d'améliorer leur communication professionnelle en anglais. Chaque année, depuis 2009, une quinzaine d'élèves ont la possibilité d'effectuer un stage en entreprise dans un pays de l'Union Européenne, soit 4 semaines d'immersion. Ces élèves sont sélectionnés lors d'entretiens individuels.

Cette expérience est financée en partie par la subvention Erasmus + attribuée par l'Europe ou une bourse du Conseil Régional. Le lycée et les familles contribuent également.

La première semaine les élèves suivent des cours de mise à niveau, découvrent la ville, font connaissance avec leur entreprise et leur tuteur et se familiarisent avec leur famille d'accueil. Ils passent ensuite 3 semaines complètes en entreprise.

Deux professeurs du lycée St Georges les rejoignent sur place pour évaluer leur travail et leur attitude, évaluation qui fait partie intégrante de « l'épreuve de mobilité » du baccalauréat professionnel.

Poursuite d'études au Québec

Depuis 2016, nous avons engagé un partenariat avec un établissement d'enseignement supérieur au Québec : le CEGEP de St-Félicien. Des formations dans les domaines de la comptabilité et du tourisme sont accessibles pour les élèves issus du Campus St Paul-St Georges. Différentes formations sont aussi possibles dans d'autres CEGEP.



VIE DU LYCÉE

CONSEIL DE VIE LYCEENNE (CVL)

Les délégués du lycée St Paul St Georges ont été conviés début octobre à une formation. Après avoir été accueillis par le directeur M. Thomas et le directeur adjoint, M. Maruenda, ils ont pu découvrir une présentation de l'organigramme du lycée et des différentes formations dispensées.

Ils ont travaillé en groupe avec la conseillère principale d'éducation, Mme Le Gouguez, à propos de la mission du délégué, son rôle au sein de la classe et du conseil de classe.

Le CVL rassemble des représentants des élèves, des membres du personnel et des enseignants qui réfléchissent ensemble dans le but de formuler des propositions à propos de sujets qui touchent à la vie quotidienne de l'établissement.

Le CVL est le lieu où sont débattues toutes les questions concrètes qui traversent la vie de votre établissement : organisation du temps scolaire, aménagement des espaces, actions culturelles, caritatives... Il s'agit alors de mieux prendre en compte vos attentes afin d'améliorer les conditions de vie au lycée. Le CVL est un lieu privilégié de dialogue et d'échanges entre lycéens et adultes de la communauté éducative. Les représentants lycéens s'y expriment librement. Ils font valoir vos points de vue et vos attentes, évoquent vos problèmes et vos préoccupations, échangent des idées, réfléchissent. Ce sont des porte-parole. Le CVL est une force de proposition.



ENS. PROFESSIONNEL

LES FORMATIONS

de la voie professionnelle

Cycle Terminal

Domaine Gestion Administration

Assistance à la Gestion des Organisations et de leurs activités
AGOrA

Missions

- Accueillir, orienter et informer les visiteurs
- Participer à la gestion du personnel
- Suivre le budget de fonctionnement du service
- Organiser et assurer le suivi de réunions

Lieux de stages

Collectivités territoriales (mairies, conseil départemental), PME PMI locales (secteurs divers), administrations.

Témoignage

« J'ai choisi d'intégrer le Baccalauréat Gestion Administration car le contenu des matières semblait pouvoir m'intéresser bien qu'elles m'étaient inconnues. L'enseignement professionnel m'a permis d'acquérir de nouvelles compétences indispensables au sein des entreprises notamment les techniques administratives et l'économie-droit. Au fil des trois années, ma formation au lycée et les périodes en entreprise m'ont permis de prendre confiance en moi et ont confirmé mon choix pour cette voie. J'envisage un BTS assistant de gestion en formation initiale ou en alternance.»

SECONDE PROFESSIONNELLE

Métiers de la Gestion Administrative, du Transport et de la Logistique

Cycle Terminal

Domaine Relation clientèle

Métiers de l'Accueil

Missions

- Accueillir et informer la clientèle
- Gérer la fonction accueil
- Vendre des prestations de services associées à l'accueil.

Lieux de stages

Administrations, grande distribution, réception hôtelière, structures touristiques, domaine associatif, ...

Témoignage

« Je me suis dirigée vers la section accueil en première car c'est un domaine que j'ai toujours apprécié, et qui est en fait pour moi quasiment instinctif. J'aime beaucoup l'accueil, le fait d'être au contact des usagers, de les renseigner, de les informer et de répondre à leurs demandes. Lorsque l'on choisit l'accueil il faut des qualités essentielles par exemple : savoir faire preuve de convivialité, avoir le sourire, avoir du sang froid, aimer discuter avec les autres, faire preuve de bienséance. Les périodes de formation en entreprise m'ont permis d'éclaircir et de confirmer mon projet professionnel en m'orientant vers un BTS SAM (Support à l'Action Managériale) ou un BTS Tourisme.»

SECONDE PROFESSIONNELLE

Métiers de la Relation Clients

Cycle Terminal

Domaine Relation commerciale - Métiers du Commerce et de la Vente

Option A - Commerce

Missions

- Conseiller, vendre, fidéliser
- Assurer la gestion commerciale et l'approvisionnement d'un magasin

Lieux de stages

- Entreprises de distribution spécialisée ou généraliste (boutiques, magasins, ...)
- Entreprise de production qui possède un espace de vente (magasin d'usine)

Témoignage

« Mon stage a été formateur. Mes principales missions concernaient l'animation de la boutique : vente, mise en place des vêtements et surtout conseiller les clients qui était ma partie préférée. Le contact humain est important dans ce domaine. Il ne faut pas hésiter à créer du lien pour fidéliser le client. »

Option B - Vente

Missions

- Prospecter la clientèle potentielle
- Négocier des ventes de biens et de services
- Participer au développement des ventes par le suivi et la fidélisation de la clientèle

Lieux de stages

Agences immobilières, concessions

Témoignage

« Le baccalauréat professionnel vente est une formation très complète dans le domaine de la vente et de la gestion de la relation clients qui privilégie le contact avec la clientèle. Les cours d'enseignement professionnel, notamment les cours de négociation, nous rendent acteurs de notre formation avec l'entraînement aux sketches de vente et améliorent notre capacité à communiquer. Les formations en entreprise nous apportent une découverte ainsi qu'une expérience professionnelle dans des domaines très variés et nous permettent d'acquérir une plus grande maturité et autonomie grâce aux missions confiées lors des stages. »



INSERTION PROFESSIONNELLE

ENSEIGNEMENT SUPÉRIEUR

Post- bac : commerce, marketing, gestion, ressources humaines, assistanat, tourisme, immobilier...
en alternance ou en formation initiale
Licence professionnelle, BAC +3, titre RNCP dans un pôle d'enseignement supérieur



Découvrez les propositions de formations Post-Bac du Campus St Paul St Georges dans l'onglet Supérieur

TERMINALE
Baccalauréat

INTERNATIONAL

Mobilité à l'étranger : possibilité d'effectuer son stage en première dans un pays de l'Union Européenne

SECONDE

Famille de métiers : Gestion Administration ou Métiers de la Relation Client

PREMIÈRE

Choix d'une spécialité
Possible passage en première technologique (STMG) selon avis du conseil de classe
« Passerelle » de la seconde générale et technologique à la première professionnelle

PÔLE SUPÉRIEUR

Un accompagnement vers la réussite

Le Campus St Paul-St Georges, sous tutelle diocésaine, accueille 2300 élèves et étudiants dans les voies générale, technologique et professionnelle.

Près de 300 étudiants sont accueillis dans 4 BTS tertiaires complétés par 4 formations de niveau Bac+3. Le Campus est résolument un lieu de vie où à travers les rencontres, les temps d'enseignement et d'éducation, les nombreuses activités culturelles et sportives, chaque étudiant accueilli peut construire son parcours de réussite.

> NOUVEAU BTS

Ouverture en Septembre 2023

BTS PROFESSIONS IMMOBILIÈRES

BTS

Le Campus St Paul St Georges propose 4 BTS dans le secteur tertiaire en formation initiale :

- BTS GPME

Gestion de la PME

- BTS SAM

Support à l'Action Managériale

- BTS CG

Comptabilité & Gestion

- BTS MCO

Management Commercial Opérationnel

BACHELOR BAC+3

Bachelor

Responsable Développement et Pilotage Commercial

Bachelor

Chargé(e) des Ressources Humaines

Bachelor

Responsable de Mission en Cabinet d'Expertise Comptable

Bachelor

Event Project Manager



RenaSup



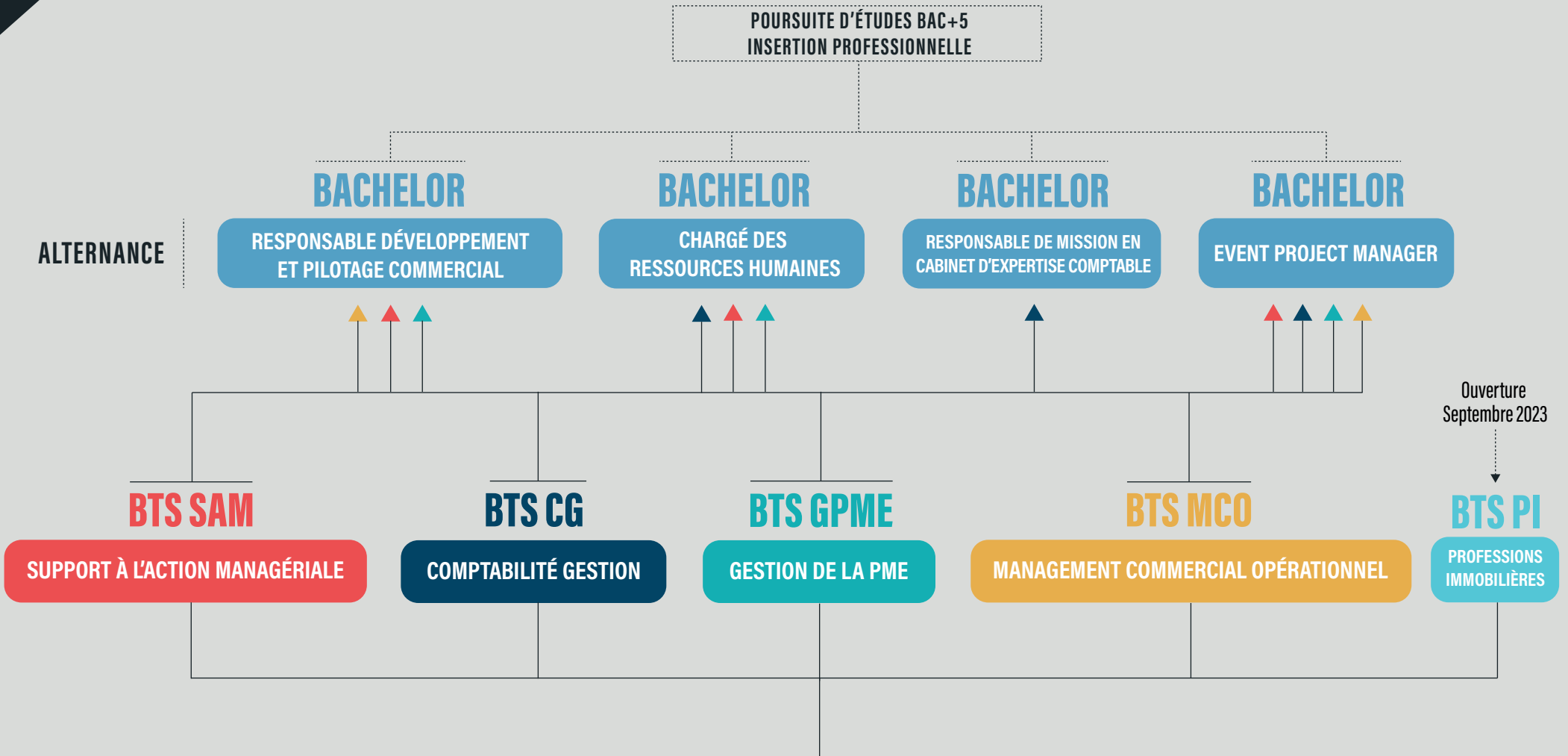
ORDRE DES EXPERTS-COMPTABLES

PORTES OUVERTES ENSEIGNEMENT SUPÉRIEUR

VENDREDI 20 JANVIER 2023 17H30-20H

SAMEDI 04 FÉVRIER 2023 9H-16H

UN PARCOURS DE FORMATION DU **BTS** AU **BACHELOR**



Formations ouvertes aux lycéens de Baccalauréats **Généraux, Technologiques et Professionnels Tertiaires**



LES FORMATIONS BTS

BTS GESTION DE LA PME



BTS GPME

*Collaborateur direct du dirigeant
Gestionnaire polyvalent*

Les missions

- > Participer à la gestion des relations avec les clients et les fournisseurs dans les dimensions administratives, humaines, comptables et commerciales
- > Gérer le personnel
- > Contribuer à la gestion des risques de la PME

Stages

12 semaines / 2 ans, dans une entreprise du secteur privé type PME-PMI

Témoignage

La communication digitale

Maëlle "La découverte de la communication digitale, du graphisme et du web permet de voir la pratique de ce qui est vu en théorie en classe"

BTS SUPPORT A L'ACTION MANAGÉRIALE



BTS SAM

Collaborateur spécialisé dans la communication, l'animation et la coordination de projets.

Les missions

- > Apporter son appui en assurant des missions d'interface, de coordination et d'organisation dans le domaine administratif dans un environnement national et international
- > Assurer la gestion de dossiers dans un contexte professionnel digitalisé

Stages

14 à 17 semaines / 2 ans
le stage de 1ère année s'effectue à l'étranger ou en France dans une entreprise à vocation internationale

Témoignage

Journée d'intégration

Chloé : "Les 3 journées d'intégration ont permis à chacun d'apprendre à se connaître tout en s'amusant grâce aux différentes activités proposées ! Nous avons aussi pu assister à des ateliers de mise à niveau, très utiles pour aborder cette année sereinement. J'ai trouvé une ambiance positive et très compétitive de la part des équipes."

BTS COMPTABILITÉ & GESTION



BTS CG

Spécialiste de la gestion en entreprise ou en cabinet comptable.

Les missions

- > Réaliser les opérations comptables, fiscales et sociales
- > Assurer les prévisions et la préparation des décisions

Stages

10 semaines / 2 ans
6 semaines la première année
et 4 semaines la seconde année

Témoignage

Simulation de gestion d'entreprise

Mathilde : "Pendant 3 jours, 5 entreprises de 2 univers différents se sont affrontées pour élever au plus haut leur entreprise de surf. Une belle expérience pour tous."

BTS MANAGEMENT COMMERCIAL OPÉRATIONNEL



BTS MCO

Spécialiste de l'activité commerciale sédentaire.

Les missions

- > Manager et gérer un rayon
- > Gérer la relation commerciale avec les clients
- > Animer l'équipe commerciale

Stages

16 semaines / 2 ans

Témoignage

Opération Télégramme

Corentin : " Quatre intervenants du Télégramme nous ont préparés à une semaine de phoning. Rendez-vous pris, à nous de convaincre les futurs clients potentiels ! "

LES FORMATIONS BAC+3 EN ALTERNANCE

BACHELOR Responsable du Développement et du Pilotage Commercial

Titre RNCP N6



Formation délivrée par le collège de Paris, elle permet d'acquérir les compétences nécessaires à un futur cadre commercial, tant dans la définition et la mise en oeuvre d'un plan d'action commercial que dans le management d'une équipe de vendeurs.

Durée de la formation en centre :

504 heures sur 12 mois
1 jour au centre de formation et 4 jours en entreprise, en contrat d'apprentissage ou de professionnalisation.

Objectifs :

- > Maîtriser des techniques de vente, de négociation, de communication permettant de fixer et d'atteindre des objectifs commerciaux, élaborer et mettre en oeuvre un plan d'action commercial ;
- > Connaître des techniques d'étude de marchés, de veille concurrentielle, de communication média et hors média permettant de proposer un plan d'action marketing ;
- > Gestion : connaître des techniques comptables et financières pour préparer et présenter un budget prévisionnel ;
- > Maîtriser des techniques d'animation et d'encadrement d'une équipe ;
- > Maîtriser des outils bureautiques et informatiques d'entreprise permettant également de travailler dans une autre langue.

BACHELOR Chargé(e) des Ressources Humaines

Titre RNCP N6



Formation délivrée par SUP des RH, très complète et opérationnelle, qui prépare à devenir des professionnels reconnus dans toutes les fonctions RH.

Durée de la formation en centre :

- > 455 h sur 12 mois
- > 2 jours au centre de formation et
- > 3 jours en entreprise, en contrat d'apprentissage ou de professionnalisation.

Vous serez capable d'utiliser l'ensemble des outils et les adapter aux besoins de chaque salarié et chaque service RH.

Très opérationnelle, cette formation vous permettra d'être reconnu comme un collaborateur capable de gérer tout type de dossier RH (juridique, formation, compétences, ...).

Contact & Inscription :

Clara GAUDIN

Conseillère en formation
06 87 86 52 52 / c.gaudin@arep56.fr



BACHELOR

Responsable de mission en Cabinet d'Expertise Comptable Commercial

Titre RNCP N6



Certification professionnelle " Responsable Comptable et Financier ", inscrite au RNCP et délivrée sous l'autorité de ISIMI-PPA Business School

Durée de la formation en centre :

- > 500 heures sur 12 mois
- > 1 jour au centre de formation et 4 jours en entreprise, en contrat d'apprentissage
- > Une alternance cabinet/école rythmée sur les besoins des cabinets.
- > Une pédagogie fondée sur des mises en situation professionnelles.
- > Des séminaires coanimés par des enseignants et des professionnels.
- > L'assurance d'une insertion professionnelle à court terme.

Contact & Inscription :

Responsable pédagogique RMEC :
Nolwennig Brégent
bachelor.rmec@saintpaul56.org



BACHELOR

Event Project Manager

Titre RNCP N6



La formation EPM (Event Project Manager), ouverte aux étudiants diplômés Bac+2, est axée sur les expériences et visites de terrain et les rencontres avec des professionnels de l'événementiel.

Durée de la formation en centre :

- > 450 heures sur 12 mois
- > 2 jours au centre de formation et 3 jours en entreprise, en contrat d'apprentissage

Les apprentissages sont animés par des professionnels (organiseurs d'événements, gestionnaires de Parcs des Expositions, prestataires de services, représentants de fédérations professionnelles) et des enseignants ayant une expérience dans l'événementiel.

Deux séminaires nationaux permettent aux étudiants de participer à des événements d'envergure et d'assister à des conférences de professionnels du secteur.

Un projet tutoré permet également de mettre en pratique les notions étudiées en cours.

Contact & Inscription :

Responsable pédagogique – EPM :
Cédric Le Ru
cedric.leru@saintpaul56.org



L'OUVERTURE

à l'entreprise et l'international

Que ce soient dans les entreprises locales lors de conférences, de salons, de stages ou à l'international pour des séjours pédagogiques, des stages ou une poursuite d'études, les étudiants de Saint-Paul reçoivent des propositions multiples.

Le but est de les ouvrir le plus possible au monde qui les entoure, aussi bien au niveau local qu'au niveau international.

Au fil des années, nous avons construit des relations de confiance avec des entreprises, ce qui nous permet de profiter d'interventions sur différents sujets tels que l'éthique et le savoir-être en entreprise, de profiter de leur conseils, notamment pour la rédaction de CV et les entretiens d'embauche. Nos étudiants bénéficient d'une ressource certaine pour une meilleure intégration dans le monde du travail.



*Ce stage à l'étranger m'a permis de gagner encore en autonomie parce que j'ai dû me débrouiller seule dans un pays qui ne parle pas ma langue natale (...)
C'était la première fois que je faisais un stage sur une période aussi longue, je trouve que c'est une bonne opportunité pour enrichir un CV et gagner de l'expérience.*

Claire, Mexique



Ce stage a été enrichissant sur le plan personnel et professionnel. (...) Il m'a énormément ouverte aux autres et sur le monde du travail. Mon Anglais s'est amélioré grâce à la patience et à la compréhension des habitants maltais. La pression d'être jugée par les autres en classe à l'oral a complètement disparu lorsque je suis arrivée à Malte.

Mélanie, Malte



Visite Entreprise DPC
BTS GPME1



Conférence "Savoir-être en entreprise"
BTS 1





Le partenariat RENASUP-CEGEP permet aux élèves de Saint Paul de partir étudier au CEGEP de St Félicien avec des aides pour les démarches administratives et à un coût abordable.

Depuis plusieurs années des étudiants de BTS peuvent poursuivre un module Tourisme et des élèves de terminale se sont inscrits pour un cursus de trois ans. (tourisme ou informatique)

Après deux ans d'études en BTS et l'obtention de mon diplôme en juillet dernier, je suis partie faire une année d'études en technique de tourisme au CEGEP.

C'est une expérience incroyable ! Je me trouve à Saint Félicien sur le bord du lac Saint Jean. L'endroit est magnifique et les gens sont très chaleureux.

Le CEGEP est comme notre 2ème maison (inimaginable en France, mais on adore venir ici) car ce n'est pas simplement un lieu pour étudier mais un lieu de vie convivial où l'on peut tous se retrouver pour discuter, pour boire un café, pour jouer au billard au salon étudiant, faire plein d'activités, manger, étudier... J'ai pu constater aussi, que mes compétences acquises en BTS, me sont utiles dans mon programme d'études.

La proximité avec les professeurs n'est également pas la même qu'en France, l'étudiant est au même niveau que l'enseignant. Les professeurs et le personnel administratif se mélangent avec les étudiants lors des activités extrascolaires.

En plus de mes études j'ai trouvé un travail de serveuse dans un café, il est plus facile de trouver du travail ici.

Avoir assisté à la conférence du CEGEP de Saint-Félicien est la meilleure chose qu'il me soit arrivée. Étudier au Québec n'est pas seulement avoir des cours dans un nouvel environnement, c'est aussi côtoyer et apprendre une nouvelle culture et partager des moments précieux avec ses amis.

Je ne regrette pas d'avoir saisi cette opportunité, d'être partie de mon petit cocon de Bretagne. Ici aussi les paysages sont magnifiques. Après les beaux paysages et les belles couleurs d'automne, place aux premiers flocons d'un long hiver.

Vous avez l'opportunité de voyager et découvrir d'autres choses ? Saisissez-là et partez à l'aventure !



Extraits de témoignages de Léa, Ludivine, Maiwen, Manon, Marie

NOS ATOUTS

> un accompagnement personnalisé

- Tutorat prof-étudiant, 3 jours d'intégration
- Orientation (conseillère d'orientation, forum « Post BTS »)
- Test "Évolution" pour tous les BTS2

> ouverture sur l'environnement socio-économique

- Voyages pédagogiques à l'étranger ou en France
- Simulations d'entretiens d'embauche
- Conférences
- Visites d'entreprises
- Participation au "Printemps de l'Entreprise"
- Participation à des salons professionnels

> certifications proposées

- TOEIC (Test d'évaluation des compétences en langue anglaise utilisée dans un contexte professionnel).
- Projet « VOLTAIRE », la certification en orthographe de référence en France.

> un parcours international

- En langue anglaise : Stages à l'étranger et préparation du TOEIC

> les stages

- Des partenariats

Avec de nombreuses entreprises et administrations de la région vannetaise (La Poste, des établissements financiers, des mairies, des cabinets comptables, des PME, des GSA/GSS...)

- Un réseau d'entreprises accueillant chaque année nos étudiants : *En Grande-Bretagne, à Malte, en Allemagne, en Espagne*

- Des stages à l'étranger

Aide pour la constitution des dossiers de bourse de mobilité : Charte Erasmus, Conseil régional, OFAJ Allemagne... Mise en place d'actions pour financer les stages ou les voyages pédagogiques.

> Un BDE dynamique

- Organisation d'événements (tournois sportifs, des projets en faveur du développement durable, gestion du local BDE...)

> Des moyens de communication

- Une page dédiée au supérieur dans Visa, le webmedia du lycée qui permettent une meilleure communication interne et externe et qui valorisent les différents événements.

LA PASTORALE



Notre lycée fait partie du réseau des établissements d'enseignement catholique, cela lui confère un projet éducatif original, inspiré des valeurs chrétiennes. Cela transparaît dans le mode de vie ensemble, la façon d'enseigner, le regard que nous portons les uns sur les autres.

Tous les élèves de Secondes se retrouvent en groupes de 8 à 12 élèves.

3 « menus » au choix :

- Formation chrétienne : parcours pour approfondir sa relation au Christ
- Culture religieuse : Découverte et comparaison des religions (christianisme et islam)
- Laudato Si : réflexion sur la Création et l'écologie à partir de l'encyclique du Pape François

Les élèves volontaires peuvent poursuivre en Première et Terminale

- Grâce à la Formation Chrétienne, la foi devient une lumière qui éclaire la vie de l'intérieur
- La Culture Religieuse devient une option qui voit plus large dans les différentes religions du monde (juifs, hindous, bouddhistes), leurs textes fondateurs et civilisations.

- Projets de Vie : Outils de discernement pour poser des choix libres et responsables

S'y ajoutent quelques activités occasionnelles pour tout le lycée :

- * Des célébrations une fois par mois ainsi que lors de temps forts (Noël et Pâques)
- * Une journée de témoignage « Le sens de la vie » pour les Terminales
- * La rencontre de professionnels sur l'éthique en entreprise pour les BTS.
- * Cette année 2022-2023, la pièce de théâtre " *Joséphine et ses sœurs* ".

Ces activités sont souvent animées par des bénévoles réguliers, exerçant souvent des professions à l'extérieur. Ils ont toujours le souci d'accompagner les jeunes en leur proposant des re-

pères qui leur permettront de devenir les adultes de demain.

Les animateurs en pastorale : Stéphane GIRARDOT et Marie-Ève DU TEILLEUL

Le prêtre accompagnateur : Jean-Baptiste NADLER

Théâtre

« Joséphine et ses sœurs »

(d'après le Livre de la Genèse, écriture et mise en scène par Stéphane Girardot)

Joséphine vit dans une famille « recomposée ». Ses trois grandes sœurs jalouses se débarrassent d'elle de façon abjecte et font croire à leur père qu'elle est morte. Après une destinée des plus improbables, l'histoire des peuples pourrait conduire Joséphine à rencontrer à nouveau ses sœurs, et à exercer sur elles la pire des vengeances ! Oui, mais si un petit grain de sable venait à contrarier ses funestes projets, que faire ? Vous croyez peut-être que cette histoire est contemporaine. Oh non ! Elle vient de la lointaine Antiquité !

Des représentations scolaires se tiennent pour tous les élèves des niveaux seconde et première. Deux représentations tout public se déroulent au profit d'Habitat et Humanisme Morbihan.



L'APEL

L'APEL est l'association des parents d'élèves la plus représentée au niveau national avec plus de 950000 familles adhérentes et toujours 5000 APEL d'établissement. C'est un mouvement apolitique et non confessionnel qui a pour vocation de représenter les parents à tous les niveaux de la vie scolaire de leurs enfants.

L'APEL, ce sont quatre services concrets d'aide à la scolarité et à l'éducation par le biais du magazine Famille et Éducation, des sites internet nationaux et départementaux, d'une plateforme téléphonique mettant à disposition toute une équipe de spécialistes (conseillers, psychologues, juristes) et un service d'information et de conseil aux familles au Vincin (DDEC). L'APEL au lycée, c'est avant tout une équipe de parents bénévoles, venant de milieux différents, qui partagent le même désir d'œuvrer ensemble à la vie du lycée en ayant comme mission d'être à l'écoute de tous les parents, d'établir un lien entre les familles, les enseignants et le Chef d'Établissement.

L'APEL :

- > Prend part aux organes de gestion de l'établissement
- > Participe à l'accueil des nouveaux parents lors des portes ouvertes et lors de la réunion d'informations pour les parents des élèves de seconde.
- > Organise la participation des parents correspondants aux conseils de classe.
- > Participe financièrement grâce au soutien des cotisations à des projets déterminés chaque année avec le Chef d'Établissement.

En adhérant à l'APEL, vous et votre enfant pouvez profiter de services concrets d'aide à la scolarité et à l'éducation :

> Lors de l'assemblée générale, vous avez le droit de voter les bilans de l'association et d'élire le conseil d'administration. L'APEL est la plus importante association de parents d'élèves. Porteuse de convictions fortes, elle participe activement au débat éducatif national et fait entendre la voix des parents auprès de l'Enseignement catholique et des pouvoirs publics. Nous vous rappelons combien nous avons besoin de votre soutien.

L'équipe de l'APEL du Campus St Paul-St Georges

L'OGEC

L'OGEC (Organisme de Gestion de l'Enseignement Catholique) St-Paul St-Georges constitue le support juridique, économique et financier de l'établissement.

Responsable de sa gestion (économique, financière et sociale) l'OGEC exerce cette fonction en tenant compte du projet d'établissement, du Statut de l'Enseignement catholique et de l'autorité de tutelle.

Association loi 1901, l'OGEC est à ce titre composée de bénévoles (parents, relations de l'école, professeurs retraités, ...). Les membres du Conseil d'Administration se réunissent régulièrement tout au long de l'année.

L'OGEC St-Paul St-Georges est représenté par un Bureau :

- Présidente : Odile LE BIHAN
- Vice-Président : Jean-Paul ROULLET
- Secrétaire : Bénédicte FERRAND
- Trésorier : Bernard BREZULIER

Sont membres de droit de l'OGEC : un représentant de l'autorité de tutelle (DDEC), un représentant de l'UDOGEC et le président de l'APEL.

CVL

Le Conseil de la Vie Lycéenne

Le Conseil de la Vie lycéenne est un organe représentatif des élèves au sein de nos établissements.

Les objectifs sont :

Améliorer les conditions de vie au lycée

Orientation, règlement intérieur, soutien scolaire, santé, activités sportives, vie quotidienne : le CVL est le lieu où sont débattues toutes les questions concrètes qui traversent la vie de l'établissement. Objectif : mieux prendre en considération les attentes des lycéens et améliorer les conditions de vie au lycée.

Dialoguer, échanger, débattre

Le CVL est un lieu privilégié d'écoute et d'échanges avec les adultes de la communauté éducative. Les élus peuvent y faire connaître leurs idées librement : ils transmettent les attentes et préoccupations de l'ensemble des lycéens.

Participer aux décisions

Le CVL est aussi force de proposition. Les représentants lycéens peuvent émettre des avis, proposer des aménagements et suggérer des solutions. Les comptes-rendus du CVL sont transmis au conseil d'établissement; Par l'intermédiaire des élus, les lycéens sont associés au processus de décision de l'établissement.

Comment contacter le CVL

- Le chalet dans la cour
- Office 365 (Outlook, Teams)
- Page Instagram : @cvlsaintpaul

Les projets de l'année

- Accompagnement des actions portées par leurs camarades
- Animation et décoration du chalet
- Aide à l'opération « Boîtes de Noël »
- Actions autour des discriminations et de la santé
- Implication dans les concours de nouvelles et d'éloquence
- Implication en faveur du festival Mosaïc
- Participation à l'organisation de la fin d'année des terminales

Compositions du CVL St Paul 2022/2023

- Louise Bertroux (T06)
- Titouan Bompouil (T12)
- Kathleen Goman-Vialades (T03)
- Louise Le Berre (P05)
- Romain Le Berre (T12)
- Anaée Le Floch (T02)
- Morgane Le Luherne (T09)
- Arthur Le Ray (T09)
- Faustine Robin (P10)
- Anaïs Terraza-Rio (T03)
- Dix suppléants :
- Blanche Andrysiak (T09)
- Marie Blanchy (T04)
- Anaïs Corbel (P06)
- Claire Deschamps (S08)
- Paul Dumont (T13)
- Éléa Gilot (S11)
- Julie Le Boulicaut (P07)
- Romy Le Breton (P12)
- Artur Robert-Haquin (T13)
- Enora Rochard (P12)



Décorations de Noël



Réunion d'installation

BDE

Le Bureau des Étudiants

« Un BDE mythique et sympa, un BDE Saint-Paulien quoi ! »

Le BDE de Saint Paul, créé en 2015, regroupe des élèves de 1ère et 2ème années de toutes les sections.

Notre objectif est de créer une cohésion entre toutes les classes du supérieur, lors d'évènements ou de projets, au sein du campus ou en dehors. Nos différentes actions au cours de l'année ? Ventes de sweats personnalisés, tournois sportifs, soirée de fin d'année, ventes de pains aux chocolats et bien plus encore...

Nous disposons d'un local. L'un de nos grands projets est de travailler afin qu'il corresponde totalement à nos attentes. Il est accessible à tous les étudiants pour partager des moments et se restaurer.

Le BDE est aussi présent sur les réseaux sociaux pour accroître davantage sa visibilité et ses actions. Tous les projets sont envisageables ! Notre force, c'est notre imagination ! Nous avons envie de donner plus d'importance au BDE.

Le BDE est reconnu comme une association, nous développons des partenariats avec des entreprises ainsi qu'avec les autres BDE du bassin vannetais.

Pour continuer d'exister, nous comptons sur vous, les premières années, pour nous rejoindre afin de mettre en place des projets que vous pourrez faire perdurer durant votre cursus, et motiver les futurs étudiants que vous étiez.

Faire partie du BDE est une expérience très enrichissante pour soi, pour vivre de bons moments de partage et bien au-delà !



LE CDI

Le Centre de Documentation et d'Information est un lieu de travail, de culture et de compétences.

> **Objectifs pédagogiques du CDI :** un lieu de compétences en info-doc.

> **Le CDI est un lieu d'apprentissage transversal**, géré et animé par les professeurs documentalistes. En équipe avec les professeurs de discipline, les documentalistes aident les élèves à acquérir des techniques documentaires et contribuent à former à la maîtrise de l'information. C'est une autre manière d'apprendre et d'être autonome.

> **De nombreux cours** se déroulent au CDI afin de mettre les élèves en position de chercheurs. Ces séquences pédagogiques, construites et menées en équipe enseignant & professeur documentaliste, proposent une approche dynamique, pratique et créative du travail scolaire.

> **Découvrir et aimer lire : savoir lire, c'est « être libre ! »**
Pourquoi lire ?

Parce que la lecture est une porte d'accès aux mots, aux phrases mais également aux pensées qui, peu à peu, éveillent la conscience. On lit pour rencontrer, apprendre, s'évader, voyager, découvrir...

Le CDI du lycée St Paul

> Des expositions temporaires, des manifestations culturelles et littéraires... sont proposées.

> « Le Prix Goncourt des Lycéens »

> « Le Festival Étonnants Voyageurs »

> Les professeurs documentalistes invitent également des intervenants extérieurs.

> Un espace dédié au travail individuel et aux séances de travail dirigées par un professeur de discipline.

> Un espace de lecture

> Un espace documentation & orientation

Le CDI du lycée St Georges

> **Le CDI en lycée Professionnel** est un espace propice à l'apprentissage

> **Le CDI offre l'occasion d'apprendre** à se servir des nouvelles techniques de l'information et de la communication, et contribue à former les élèves à la maîtrise de l'information.

> Le CDI est un lieu privilégié pour se consacrer à la lecture de romans, de nouvelles, de mangas, mais aussi pour parcourir des documentaires, des revues de presse générale ou thématique contenant des informations dans les domaines culturels et socio-éducatifs.



LES ÉCHANGES, VOYAGES

& sorties scolaires



> Sortie géologique - ERQUY



> Séjour à Malte
Bacs Professionnels



> Séjour à Malte
Premières et Terminales STMG-EURO



> Séjour à Bruxelles
Premières Sectio EURO



>Séjour à Paris
Premières STMG



> Sortie scolaire à Saint Brévin
Option Arts Plastiques



Visite Banque de France
Terminales STMG



> Session ONU à Rennes
Atelier MFNUM

PARCOURS D'ÉDUCATION ARTISTIQUE ET CULTURELLE



- Atelier Journalisme
- Atelier Techniques du Spectacle et de l'Audiovisuel
- Atelier Théâtre d'improvisation
- Atelier Danse
- Atelier Orchestre
- Atelier Scénographie
- Atelier Comédie musicale
- Atelier Cultures du monde
- Atelier BD / Mangas

ATELIERS CULTURELS

proposés sur le Campus



> LE JOURNAL DU CAMPUS

Au programme : apprendre à écrire un article de presse, développer son esprit critique, rencontrer des journalistes professionnels.

Nos journalistes en herbe se réunissent chaque vendredi pour rédiger des articles sur des sujets aussi variés que l'actualité, les événements du Campus, la culture ou des sujets en liens avec la vie lycéenne et adolescente. Les articles sont disponibles sur l'application VISA le web-média du Campus. Un exemplaire papier du journal du campus est aussi édité lors des portes ouvertes du Campus.



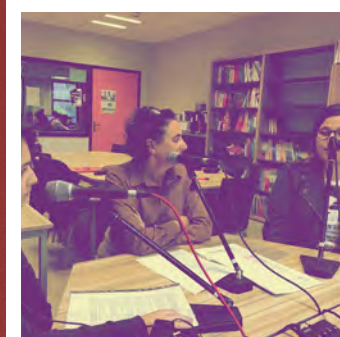
> MFNUM

Le Modèle Francophone des Nations Unies du Morbihan est une simulation de l'ONU. Les élèves, regroupés en délégations, représentent un pays lors de débats sur le modèle des Nations Unies lors de la session annuelle. Couplé à un échange avec le lycée St Benoît d'Istanbul, ce projet permet aux jeunes d'entrevoir la complexité des problématiques internationales, particulièrement sur le plan du développement durable à travers l'Agenda 2030.



> L'ORCHESTRE DU CAMPUS

Cet atelier est ouvert aux élèves qui désirent pratiquer la musique en groupe. Les répétitions se déroulent sur une base de 2 heures hebdomadaires et sont ouvertes aux élèves qui disposent d'une base instrumentale leur permettant une certaine autonomie. Le répertoire est choisi par les élèves et oscille entre pop, rock, funk, soul, jazz... L'orchestre du lycée se produit au sein du Campus lors de différents événements (Noël, fin d'année...).



> RADIO CAMPUS

Actualité du Campus, agenda, chroniques sportives et culturelles, invités : les élèves de Radio Campus vous tiennent informés dans la bonne humeur grâce à leurs émissions hebdomadaires. Apprendre à rédiger ses chroniques, poser sa voix derrière le micro, réaliser un montage audio avec des jingles sont les objectifs de cet atelier. Deux émissions en public sont organisées dans l'année : le vendredi avant les vacances de Noël à l'amphithéâtre et lors des portes ouvertes (de 9h à 16h) au CDI.



ASSOCIATIONS SPORTIVES

proposées sur le Campus

Tout au long de l'année, les élèves peuvent s'engager et se révéler dans diverses activités sportives orchestrées par les professeurs d'Éducation Physique et Sportive.

Une même ligne de conduite pour toutes les activités proposées : surf, badminton, cirque, natation, danse, ski, sports collectifs, athlétisme.

Loisir, compétition, plaisir, effort, respect, convivialité, dépassement, responsabilité, autonomie et fair-play.



> AS NATATION



> AS BADMINTON



> AS CIRQUE



> AS SURF



> AS ATHLÉTISME



> AS MUSCULATION

VISA

le web-media du Campus

Visa, c'est le webmedia du Campus Saint-Paul Saint-Georges.

Vous y retrouverez toutes les actualités de notre établissement, générales puis par pôle d'enseignement : général & technologique, professionnel, supérieur.

Projets de classe, sorties pédagogiques et voyages scolaires, activités (extra) scolaires, associations sportives... Autant de thématiques à propos desquelles sont régulièrement publiées des articles sous forme de compte-rendus, interviews, photoreportages, etc.

Les rubriques CVL et BDE vous informent à propos des projets portés par les représentants d'élèves et étudiants.

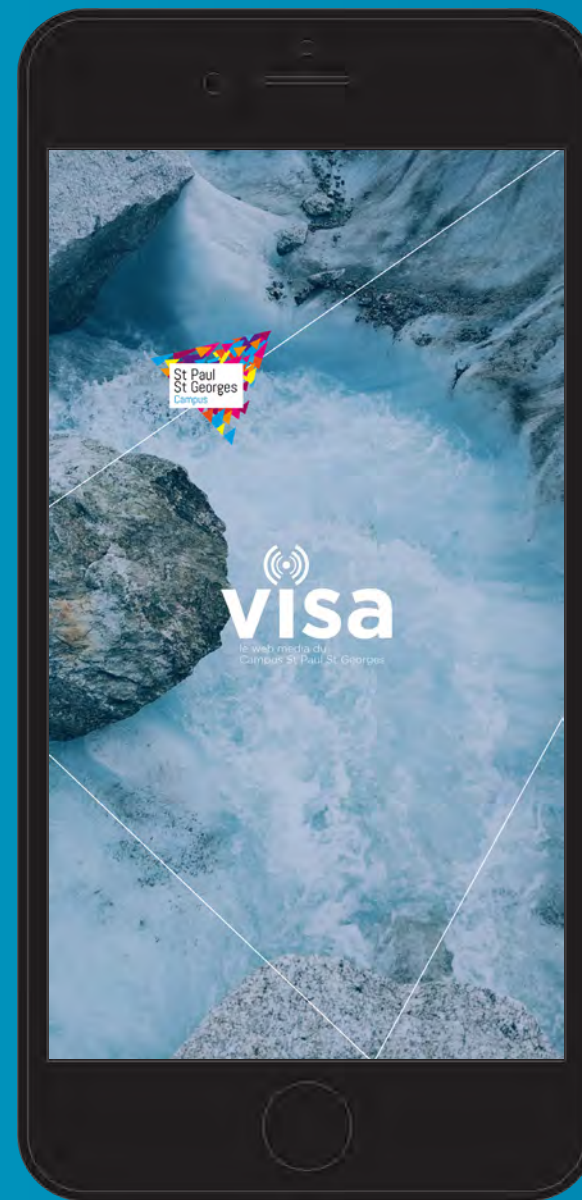
Retrouvez également un agenda des événements.

Nouveauté ! Depuis l'année scolaire dernière, les ateliers journal et radio ont fusionné, donnant naissance à l'équipe de rédaction Visa.

Retrouvez les sujets traités par nos jeunes reporters à travers cinq rubriques : société, planète & environnement, culture & loisirs, sports, divertissement.

Sur Visa, vous pouvez également associer vos comptes Facebook, Instagram et Twitter. En bref, un outil complet au service de la communication du campus !

Toute l'équipe de Visa vous souhaite une excellente navigation !





> Don du sang



> Opération Boîtes de Noël



> Équipe de rédaction en studio



> Signature partenariat Campus x La Minette x CIDFF Morbihan



> Simulation débat politique en première



> Atelier BD avec l'auteur et éditeur Fabien Grolleau



> Équipe de rédaction en studio



> Concours d'éloquence



> Concours de Nouvelles

Ansamble
UNE RESTAURATION SAINE & NATURELLE

Siège social
Allée Gabriel Lippmann
PIBS - 56000 VANNES
Tél. : 02 97 01 97 97

*Ansamble, la nouvelle
restauration collective de vos enfants !*

Parce que nous croyons qu'une bonne alimentation est essentielle pour bien apprendre, Ansamble tient à proposer à vos enfants des repas équilibrés qui prennent en compte les nouvelles habitudes alimentaires. Les fondements de notre cuisine reposent sur un engagement du champ à l'assiette pour une restauration durable et de qualité.

ANSAMBLE
Une restauration
SAINE & NATURELLE
au plus près des territoires

Retrouvez différentes photos nos univers culinaires sur l'établissement de vos enfants

www.ansamble.fr

BOCÉNO

RGOMOBILITÉS

Transports **réguliers**
Transports **scolaires**
Transports **occasionnels**

BOCENO VOYAGES | LA CORNE DU CERF | 56190 ARZAL | 02 97 45 05 06 | EXPLOITATION.BOCENO@RGOM.FR

Emplacement réservé

CAP

Cabinet privé de conseils financiers, fiscaux et patrimoniaux – Placements – Immobilier
15 route de Nantes 56860 SÉNÉ
Sur rendez-vous au 02.97.69.62.80
ou contact@cap-patrimoine.fr

CER
C'EST RÉUSSIR

FORMATIONS

AUTO et boîte automatique
MOTO
Attestation formation 125 cm³
CYCLO
REMORQUE
CACES R482/R486/R489/R490
Piste Moto 3500m² - LOCQUeltas

2 Agences
• VANNES
• LOCQUeltas

Offert 100 euros*
sur présentation de la plaquette

AB Conduite

60 Avenue Paul Cezanne
56000 VANNES
02 97 47 32 90
www.ab-conduite-56.fr

D. Garnier

* sur permis Auto et Moto uniquement

Ensemble, jouons local !



ZI du Prat 56000 VANNES



Construire
chaque jour
la banque
qui va avec la vie.

Crédit Mutuel
de Bretagne



Crédit Mutuel de Bretagne Vannes République

1 Place de la République
- VANNES -
02 97 13 83 00

Crédit Mutuel Arkéa - Société coopérative de crédit à capital variable et de courtage d'assurances - 1, rue Louis Lichou - 29480 Le Relecq-kerhuon - Siren 255 018 RCS Brest. Onas 07 025 585



Denis GUIOLET
Matthieu BELBEOC'H
ARCHITECTES DPLG



JOSSELIN
DECORATION - RAVALEMENT - PEINTURE

signe vos murs

16 rue d'Alsace - Centre du Poulfanc 56860 SÉNÉ - VANNES
02 97 54 38 92
contact@josselinpeinture.fr / www.josselinpeinture.fr
40 professionnels à votre service

APA
ATLANTIQUE PORTAIL AUTOMATIQUE

www.portail-automatique-56.fr

Particuliers & Professionnels
Portail / Porte de garage / Automatisme
Garde corps / Pergola / Store banne ...

FAAC
CENTRE AGRÉÉ
AUTOMATISMES DE FERME

02 97 61 95 09
rolland.apa@gmail.com

CYRUS
conseil

Gestion Privée
Gestion de Fortune
Family Office

1 rue Anita Conti - 56000 VANNES
T. 02 97 62 74 71
www.cyrusconseil.fr

ENSEMBLE, DONNONS DU SENS À VOTRE PATRIMOINE

CYRUS CONSEIL S.A.S au capital de 1 074 001,60 EUROS RCS PARIS B 350 529 111 - 50 boulevard Haussmann - 75009 Paris - Adhérente de la Chambre Nationale des Conseils en Gestion de Patrimoine, association agréée par l'Autorité des Marchés Financiers. Enregistrée à l'ORIAS sous le numéro 07001194 en qualité de : Courtier en assurance - Courtier en opérations de banque et services de paiement Conseiller en investissements financiers. Activité de transactions sur immeubles et fonds de commerce, carte n° CPI 7501 2018 000 029 864 délivrée par la CCI de Paris, RCP et Garantie Financière auprès de la compagnie MMA IARD Assurances Mutuelles / MMA IARD